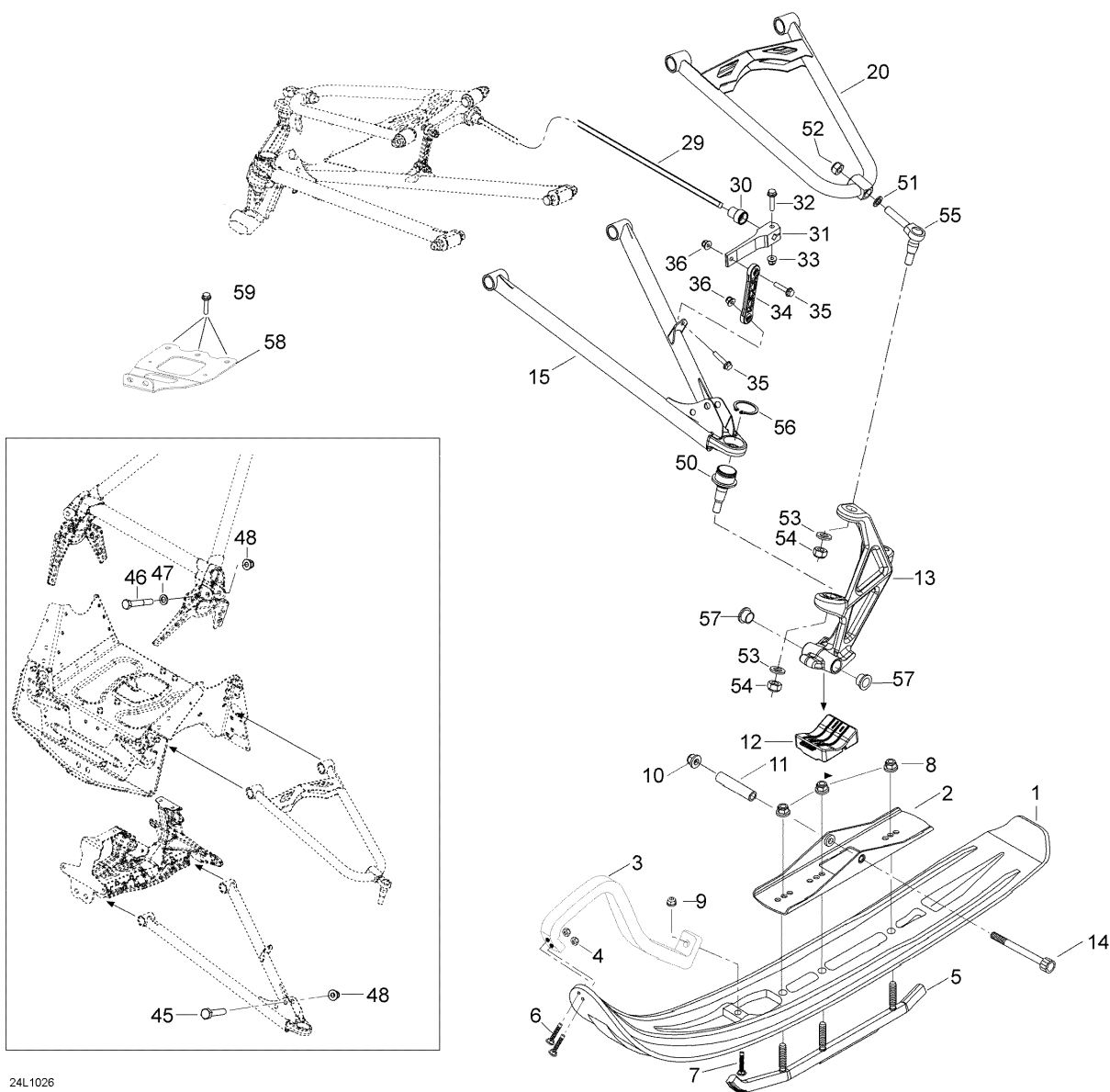
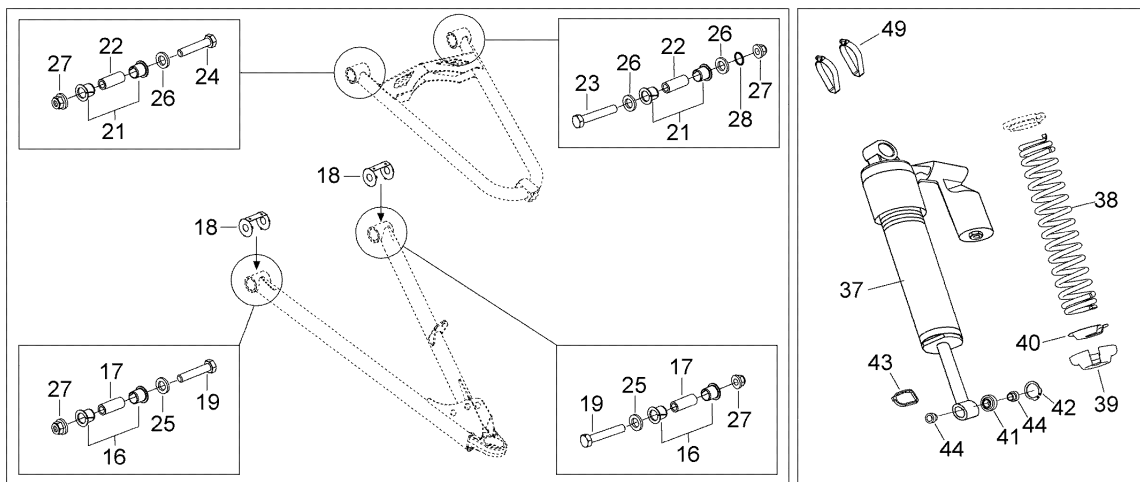


СПИСОК ДЕТАЛЕЙ ДЛЯ "FRONT SUSPENSION AND SKI" BRP RAVE RS 600

//OEM.MOTO-ALL.RU/

ТЕЛ.: +7 (495) 177-12-75



СПИСОК ДЕТАЛЕЙ ДЛЯ "FRONT SUSPENSION AND SKI" BRP RAVE RS 600

//ОЕМ.МОТО-ALL.RU/

ТЕЛ.: +7 (495) 177-12-75

№	№ OEM	наличие / срок поставки	Наименование	Кол-во в узле
-	-XXX-	Срок поставки от 21 дня	Rod ass'y	1
1	605154899	Срок поставки от 19 дней	Plastic-Ski	2
2	605354902	Срок поставки от 35 дней	Bridge	2
3	505072482	Срок поставки от 19 дней	Plastic handle, red	2
4	233261414	В наличии	NUT-FLANGE ELASTIC DIN.6926	4
5	605349378	Срок поставки от 35 дней	Runner Kit (5 carb.) Opt.	1
6	40393	Срок поставки от 35 дней	Socket head screw M6 x 30	4
7	40137	Срок поставки от 35 дней	Allen screw M8x40	2
8	233201414	В наличии	NUT-FLANGE ELASTIC DIN.6926	8
9	233281414	В наличии	NUT-FLANGE ELASTIC DIN.6926	2
10	232500416	Срок поставки от 25 дней	NUT-STOP ELASTIC DIN.985	2
11	506133300	В наличии	ENTRETOISE *SPACER	2
12	505072561	Срок поставки от 25 дней	RUBBER DAMPER	2
13	505072806	Срок поставки от 19 дней	RH Ski Leg	1
13	505072805	Срок поставки от 19 дней	LH Ski Leg	1
14	231080044	Срок поставки от 35 дней	Hex. Cap Screw M10 x 140	2
15	505072367	Срок поставки от 25 дней	BRAS INF. DR. *ARM-LOWER RH	1
15	505072366	Срок поставки от 25 дней	BRAS INF. GA. *ARM-LOWER LH	1
16	503191766	Срок поставки от 25 дней	COUSSINET *CUSHION	8
17	505072401	Срок поставки от 25 дней	DOUILLE ALUM. *BUSHING-ALUM.	4
18	505072634	Срок поставки от 25 дней	PLAQUE D USURE *WEAR PLATE	4
19	250000291	Срок поставки от 25 дней	SCREW-HEX.CAP M10 X 70 ISO.8765	4
20	505072455	Срок поставки от 35 дней	Upper Arm	2
21	503191555	Срок поставки от 25 дней	COUSSINET PIVOT*SWIVEL-BUSHING	8
22	505072143	Срок поставки от 25 дней	DOUILLE *BUSHING	4
23	250000290	Срок поставки от 25 дней	SCREW-HEX.CAP M10 X 60 ISO.8765	2
24	250000289	Срок поставки от 25 дней	SCREW-HEX.CAP M10 X 50 ISO.876	2
25	503189564	Срок поставки от 25 дней	WASHER	2
26	505072392	Срок поставки от 25 дней	RONDELLE *WASHER	6
27	250100088	Срок поставки от 25 дней	ECROU M10 *NUT M10	8
28	505072448	Срок поставки от 25 дней	JOINT TORIQUE *O RING	2
29	505072602	Срок поставки от 25 дней	STABILISATEUR *STABILISATOR	1
30	505072064	Срок поставки от 25 дней	COUSSINET *BUSHING	2
31	505072394	Срок поставки от 25 дней	LEVIER STABIL.U*LEVER-STABIL.MACH.	2
32	207663046	Срок поставки от 25 дней	SCREW-HEX.FLANGE DIN.6921	2
33	233261416	Срок поставки от 25 дней	NUT-FLANGE ELASTIC DIN.6926	2

№	№ OEM	наличие / срок поставки	Наименование	Кол-во в узле
34	505072204	Срок поставки от 25 дней	JOINT *LINK	2
35	207663046	Срок поставки от 25 дней	SCREW-HEX.FLANGE DIN.6921	4
36	233261416	Срок поставки от 25 дней	NUT-FLANGE ELASTIC DIN.6926	4
37	505072828	Срок поставки от 19 дней	RH HPG Front Shock	1
37	505072830	Срок поставки от 19 дней	LH HPG Front Shock	1
38	503192393	Срок поставки от 35 дней	Spring 290 mm. 24 Nm.	2
39	505072635	Срок поставки от 25 дней	BUTEE RESSORT *SPRING STOPPER	2
40	706200793	Срок поставки от 25 дней	CAPUCHON *CAP	2
41	414562900	Срок поставки от 25 дней	ROTULE RADIALE *RADIAL JOINT	2
42	371910600	Срок поставки от 25 дней	CIRCLIP INT. *CIRCLIP-INT.	2
43	414115200	Срок поставки от 25 дней	TIE-RAP	2
44	506120200	Срок поставки от 25 дней	DOUILLE *BUSHING	4
45	207005544	Срок поставки от 25 дней	SCREW-HEX.CAP ISO.4014	2
46	207006544	Срок поставки от 25 дней	SCREW-HEX.CAP ISO.4014	2
47	503189564	Срок поставки от 25 дней	WASHER	2
48	233201414	В наличии	NUT-FLANGE ELASTIC DIN.6926	4
49	-XXX-	Срок поставки от 21 дня	Rod ass'y	4
50	505072682	Срок поставки от 25 дней	JOINT ROTULE *BALL JOINT	2
51	503189276	Срок поставки от 25 дней	WASHER	2
52	250100089	Срок поставки от 25 дней	NUT M12	2
53	234021410	Срок поставки от 25 дней	WASHER-FLAT DIN.125A	4
54	250100089	Срок поставки от 25 дней	NUT M12	6
55	505072257	Срок поставки от 25 дней	JOINT ROTULE *BALL JOINT	2
56	293370035	Срок поставки от 25 дней	CIRCLIP *CIRCLIP	2
57	505072690	Срок поставки от 25 дней	COUSSINET *BUSHING	4
58	505072584	Срок поставки от 35 дней	Lower Reinforcement Plate. (RS Kit)	1
59	207182044	Срок поставки от 25 дней	SCREW-HEX.CAP DIN.933	3