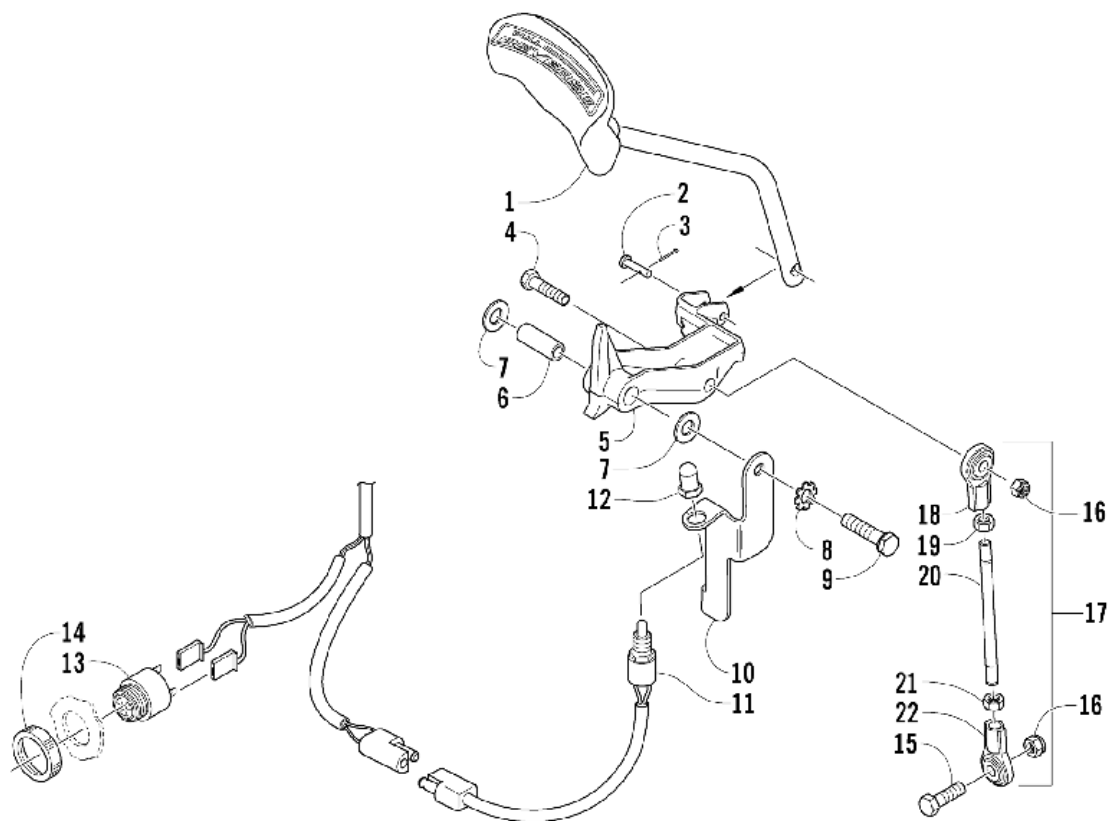


# СПИСОК ДЕТАЛЕЙ ДЛЯ "REVERSE SHIFT LEVER ASSEMBLY" ARCTIC CAT PANTHER 370

//OEM.MOTO-ALL.RU/

ТЕЛ.: +7 (495) 177-12-75



# СПИСОК ДЕТАЛЕЙ ДЛЯ "REVERSE SHIFT LEVER ASSEMBLY" ARCTIC CAT PANTHER 370

//OEM.MOTO-ALL.RU/

ТЕЛ.: +7 (495) 177-12-75

№	№ OEM	наличие / срок поставки	Наименование	Кол-во в узле
1	0602-978	Срок поставки от 22 дней	LEVER, REVERSE SHIFT	1
2	0623-641	Срок поставки от 22 дней	PIN,CLEVIS-3/16X1	1
3	0117-868	Срок поставки от 22 дней	PIN, COTTER - 1/16 X 3/4	1
4	8002-137	Срок поставки от 22 дней	Винт 5/16-18 x2.00	1
5	0702-743	Срок поставки от 22 дней	LINKAGE, SHIFT PIVOT-PTD	1
6	1602-830	Срок поставки от 22 дней	AXLE, PIVOT LINK	1
7	8050-247	Срок поставки от 6 дней	Шайба	2
8	8053-242	Срок поставки от 22 дней	Шайба (10 шт в упаковке)	1
9	1623-557	Срок поставки от 22 дней	Болт	1
10	0702-465	Срок поставки от 22 дней	BRKT,REV.SWITCH-PTD BLK	1
11	0630-011	Срок поставки от 22 дней	SWITCH, ALARM	1
12	0630-013	Срок поставки от 22 дней	Ботинок	1
13	0630-010	Срок поставки от 22 дней	Сигнал тревоги	1
14	0630-017	Срок поставки от 22 дней	Кольцо	1
15	8002-132	Срок поставки от 22 дней	Болт	1
16	8040-426	В наличии	Гайка	2
17	0702-347	Срок поставки от 22 дней	LINK,SHIFTING-LOWER	1
18	0602-305	Срок поставки от 22 дней	ROD END L.H. 5/16-24 UNF	1
19	0623-260	Срок поставки от 22 дней	Гайка	1
21	0123-144	Срок поставки от 22 дней	Гайка	1
22	0602-322	Срок поставки от 22 дней	ROD END,5/16-24-RH	1